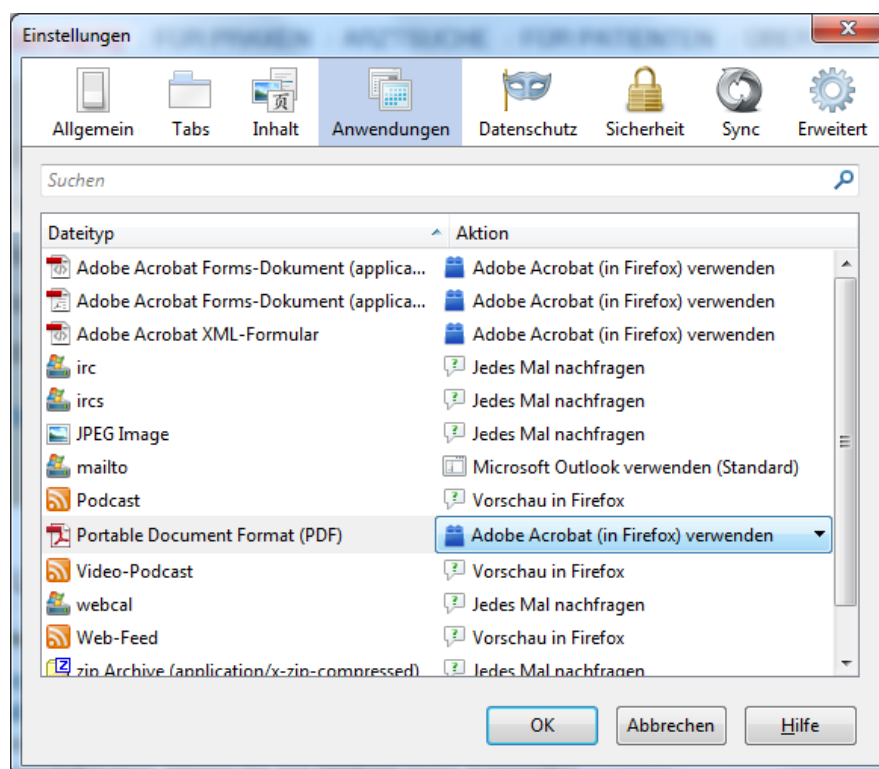


Browser-Einstellung für die interaktive Nutzung der Formulare (Internetbrowser Mozilla Firefox)

Viele PDF-Formulare unserer Homepage können direkt am PC ausgefüllt, gespeichert und versendet werden. Bei einigen Browsern (z.B. Mozilla Firefox) kann es hinsichtlich der Darstellung und Funktionalität Probleme geben. Dann muss eine Einstellung geändert werden.

Einige Browser verfügen über eigene PDF-Reader. Dies kann dazu führen, dass unsere PDF-Formulare nicht korrekt mit dem Adobe Reader angezeigt werden, Sie erhalten eine Fehlermeldung. Unter der Voraussetzung, dass auf Ihrem Rechner der Adobe Reader installiert ist, können Sie die Einstellungen im Mozilla Firefox so anpassen, dass die Formulare korrekt angezeigt, bearbeitet und versendet werden können.

Wählen Sie im Mozilla Firefox-Menü **Einstellungen** den Reiter **Anwendungen** aus.



Wählen Sie in der Liste der Dateitypen **Portable Document (PDF)** aus.
In der rechten **Spalte Aktion** ist für diesen Dateityp **Vorschau in Firefox** ausgewählt.

Klicken Sie auf **Vorschau in Firefox** und wählen den Eintrag **Adobe Acrobat (in Firefox) verwenden**. Anschließend bestätigen Sie mit dem **OK-Button**.